

Fersa Bearings - Spain

EMPRESA

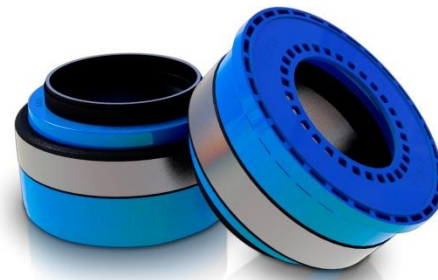
Los orígenes de Fersa Bearings, se remontan al año 1968, cuando dos empresas familiares vinculadas al sector del automóvil desde 1960, se unieron para formar A&S Fersa. Dos elementos fundamentales del éxito que ha tenido la empresa en esta última década, ha sido por un lado, la inversión en I+D y por el otro, la modernización de todos los procesos productivos y el fortalecimiento de todo su equipo. En Fersa somos especialistas en aportar soluciones de rodamientos para vehículos industriales.

RETOS

Pese a que el diseño de un rodamiento es algo muy simple, al hacerlo con herramientas 2D hay una serie de información, como la posición exacta de los rodillos, que se pierde. Esta información es muy importante para ver cómo será el funcionamiento del rodamiento. Otro punto que queríamos mejorar era la posibilidad de hacer simulaciones con una única herramienta y mejorar la colaboración con nuestros proveedores y clientes.

BENEFICIOS

- Hemos pasado de diseñar un nuevo producto en 2 horas a poderlo diseñar en menos de 30 minutos. Esto supone una reducción del 75% del tiempo
- Hemos logrado mejorar nuestro time to market en un 10%
- Gracias a la incorporación del 3D hemos reducido un 50% los costes destinados a ensayos y pruebas físicas.
- SolidWorks nos aporta la precisión necesaria y nos permite asegurar mediante el prototipo virtual que todo encaja a la primera



“La incorporación de SolidWorks nos ha permitido mejorar nuestra imagen de marca y mejorar la comunicación con proveedores y clientes y lograr llegar a clientes que sin un sistema 3D nos hubiese resultado imposible»

Javier Salvador
Product Engineer