



SigmaCTL

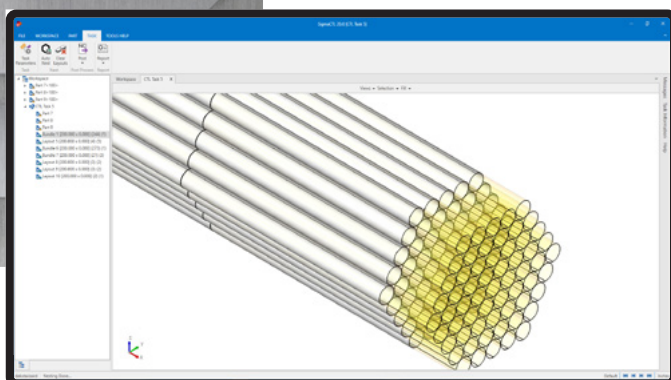
Nesting optimizado  
linear para obtener  
el máximo  
rendimiento del  
material

#### **+** Interfaz 3D para un mejor control

SigmaCTL es una solución de Nesting linear para corte a medida que permite a los fabricantes anidar segmentos de material de barra / tubo / perfil / viga asegurando el uso más eficiente del material. Potentes algoritmos de Nesting calculan un plan de corte óptimo cuando se trabaja con órdenes de fabricación y con longitud y grosor de stock variables.

#### **+** Opciones de Nesting para paquetes o corte a inglete

Con soporte para el Nesting en ingletes y paquetes completos, SigmaCTL ofrece reducción de desechos, seguimiento de materia prima / retales y procesamiento de pedidos para producir menos desperdicio y mejorar la eficiencia, todo con una mínima interacción del usuario. El soporte de inglete gira y rota las piezas para que coincida con la geometría de inglete para un mejor Nesting.



- El procesamiento por lotes combina las órdenes de fabricación según el tipo de barra y el grosor para mantener los pedidos en movimiento
- Las tareas de Nesting flexibles permiten anidar desde el stock existente o generar las cantidades de pedido necesarias para completar la tarea

### ✚ Creación robusta de piezas

- Amplia librería de perfiles estándar de la industria para la creación de piezas en un clic
- Agregue perfiles y grupos personalizados para construir piezas rápidamente
- Una interfaz de usuario simple hace que la programación sea fácil de aprender

### ✚ Nesting Impresionante

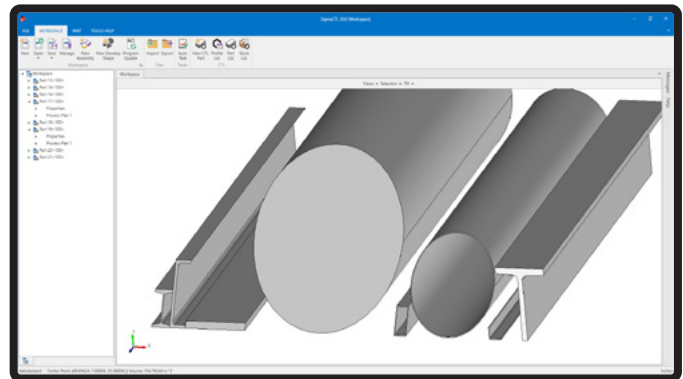
- Las opciones de Nesting en inglete y de paquetes completos ayudan a ahorrar la cantidad máxima de material
- El tiempo reducido de configuración de la máquina aumenta la capacidad de trabajo general
- Visualice las piezas y el Nesting en 3D para administrar de manera más efectiva los paquetes y diseños

### ✚ Control y seguimiento de principio a fin

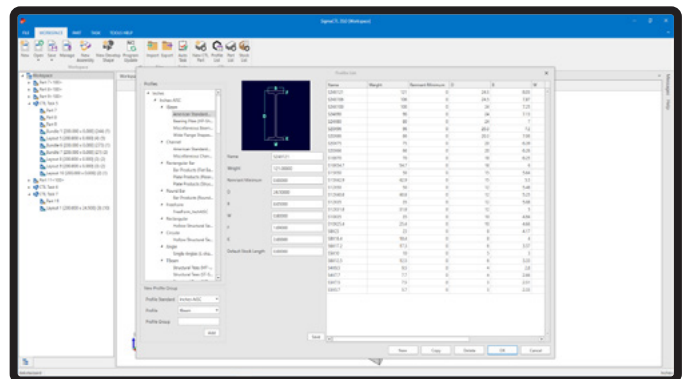
- Informe del plan de corte personalizable con los datos clave
- Seguimiento de inventario con gestión de retales
- El procesamiento por lotes admite un flujo de trabajo totalmente automatizado y la integración de ERP/MRP

### ✚ Flexibilidad añadida

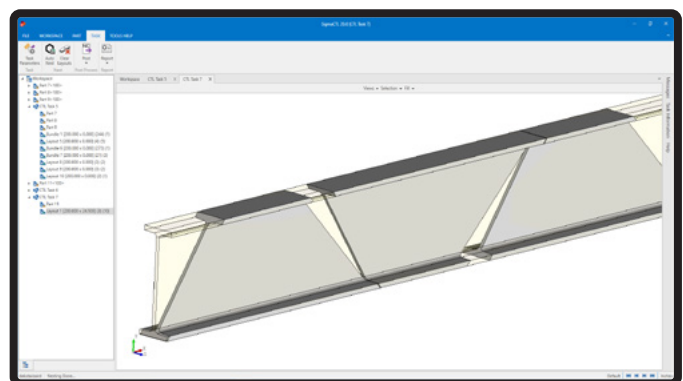
- Las órdenes de fabricación rastrean las órdenes personalizadas y las tareas de Nesting grupales
- Las tareas de Nesting flexibles permiten anidar desde el stock existente o generar las cantidades del pedido necesarias para completar la tarea
- Imprima listas de resumen de órdenes de fabricación o tareas, así como informes detallados personalizables



Importe o cree una variedad de figuras y piezas estándar



Biblioteca de figuras definible por el usuario



Visualice en 3D para mayor precisión.