

Aspectos destacados de SigmaSUITE V21 La Producción Conectada

La suite de SigmaNEST para

fabricantes continúa cerrando el ciclo

de la conectividad de fabricación:

programación, cotización y logística

informados por inteligencia de Nesting y

conexión de datos compartidos.

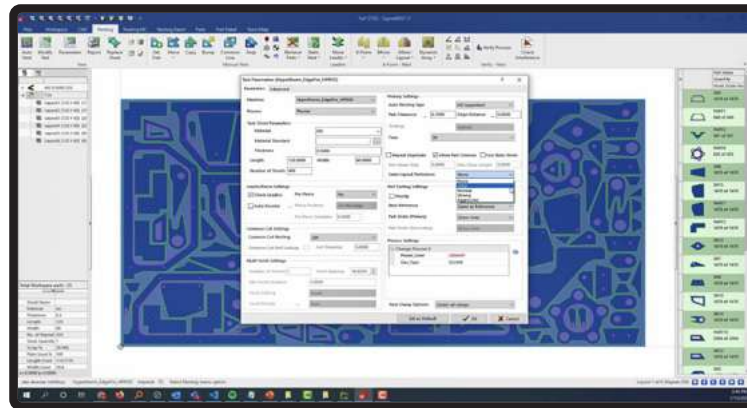


CAD/CAM avanzado: SigmaNEST

El software CAD / CAM de SigmaNEST ofrece la capacidad única de programar todas las principales máquinas de corte por láser, corte por agua, oxicorte, plasma, punzonadoras, router, corte por cuchilla, plegadora y de corte de tubos. Importe piezas de cualquier sistema CAD principal, clasificándolas automáticamente por material y máquina, para optimizar el gasto de material y los movimientos de la máquina.

Nesting

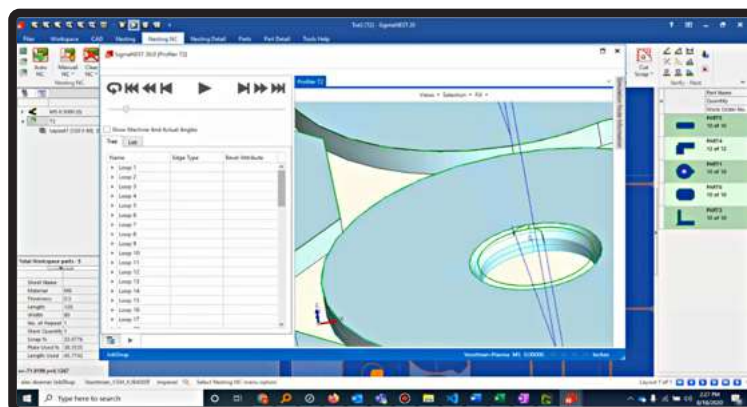
La versión 21 del software CAD / CAM se trata de simplificar la experiencia del usuario. La visión: hacer que los fabricantes confíen en el mejor Nesting con opciones claras, fáciles de usar y precisas para cada necesidad de fabricación.



- **Las estrategias de Nestings ahora están integradas** para guiar las elecciones del usuario, incluidos controles simplificados para la preferencia de diseño de la chapa y otros parámetros de las tareas.
- **La selección de procesos** es particularmente útil para definir configuraciones de tecnología específicas, como las entradas de la trayectoria de la herramienta o los parámetros CNC basados en el proceso de corte.

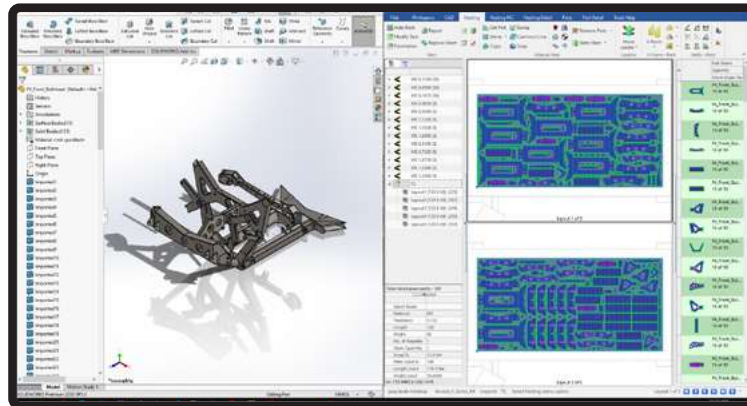
Corte/Bisel

- **Los controles de corte común** ahora pueden habilitar o restringir el corte común en cualquiera de los bordes para obtener los resultados deseados. **Fly Cut** ahora se puede agrupar en patrones.
- **El biselado 3D se ha mejorado mucho** con pestañas y avellanados de perforados más sencillos, transiciones y derivaciones basadas en reglas, y rampas automáticas de la velocidad de alimentación según el contorno o el tamaño del perforado.



Importación y exportación

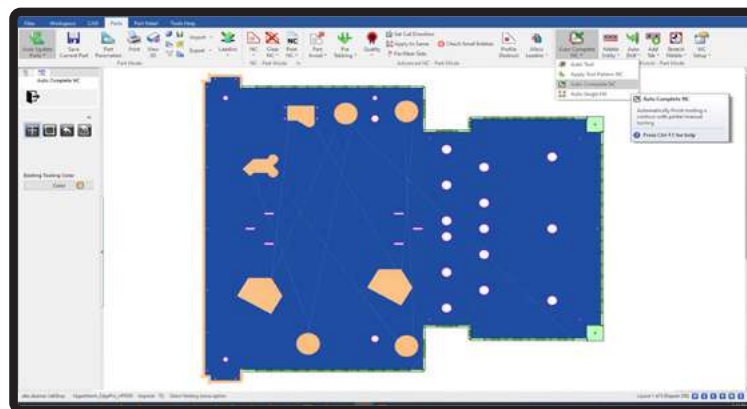
Los módulos de importación SigmaNEST admiten una amplia variedad de formatos de archivo con funcionalidad ampliada, como el reconocimiento de características para archivos STEP, mapeo de piezas de ensamblajes e incluso creación automática de listas de materiales para ensamblajes NX.



- **CAD Import Plus** ahora agrega soporte para archivos **Parasolid y Rhino** además de SOLIDWORKS, Solid Edge, Creo, Inventor, NX, Catia, sin la instalación CAD.
- **La importación de PDF e imágenes** se ha mejorado enormemente con resultados de OCR mejorados, una mejor identificación del texto girado y la capacidad de importar archivos PDF de varias páginas.
- **CAD Import Direct** ahora permite el uso simultáneo de múltiples versiones de un sistema CAD
- **La exportación XML ligera reduce el tamaño del archivo en un 91%** (por ejemplo, de 100 MB a 10 MB)

Punching/Combination

SigmaNEST optimiza el material y la programación para máquinas punzonadoras y combinadas, con capacidades ampliadas como clasificación de herramientas, comandos por lotes y precorte láser para taladros roscados complejos.



- **Una interfaz de usuario más sencilla** ahora permite una visualización más clara de las piezas en el espacio de trabajo junto con los golpes de cizalla y las transformaciones. Los usuarios ahora pueden ver **patrones de punzonado solo** en un programa, o mostrar los golpes de cizalla de forma interactiva en Reordenar.
- **Auto Complete Tooling** permite al usuario especificar ciertos detalles de punzonado y dejar que el software complete el resto de la tarea de punzonado automáticamente para completar la forma de la pieza.
- **El Nesting de corte común** ahora está disponible para tareas de punzonado para acelerar las operaciones.

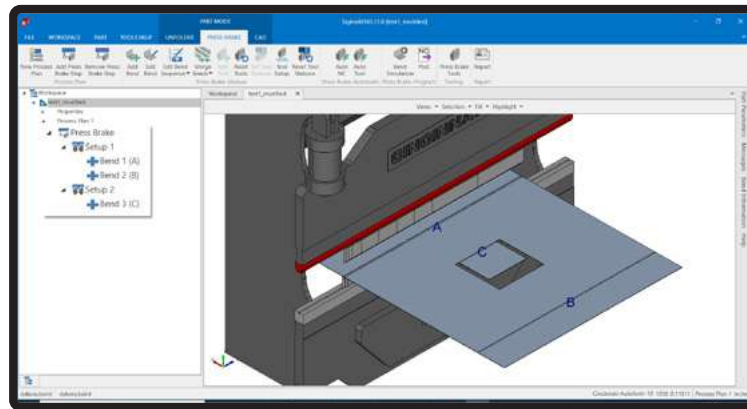


CAD/CAM avanzado: productos 3D



SigmaBEND

SigmaBEND importa, despliega y secuencia programas de plegado en un entorno 3D para una fácil revisión visual de cada operación. La secuenciación automática y rápida y la selección de herramientas crean el flujo de trabajo óptimo antes de la prueba en la planta de producción.

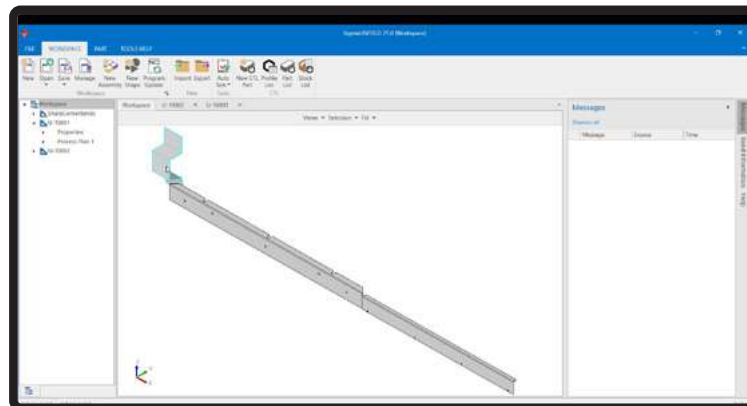


- **La configuración de riel múltiple** detectará y configurará automáticamente múltiples estaciones para piezas grandes o complejas con un solo clic y también creará un programa de publicación.
- **Se han añadido informes de herramientas ampliados**, anotaciones de tipo de plegado y herramientas de retroalimentación por lotes para agilizar y estandarizar las operaciones de plegadora.



SigmaUNFOLD

SigmaUNFOLD despliega patrones 3D y permite manipularlos para operaciones de corte y plegado. Las piezas 3D también se pueden desplegar en un patrón plano utilizando la creación automática de desahogos para que puedan procesarse en máquinas de corte o plegadoras.

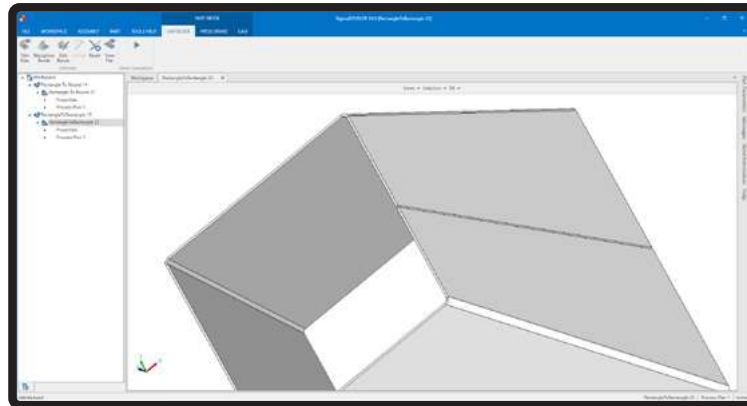


- **Editar radio** de piezas importadas permite a los usuarios modificar cualquier radio de curvatura.
- **El despliegue basado en herramientas** calcula automáticamente el radio de curvatura a partir de herramientas importadas por DXF.
- **El desplegado de curvatura pronunciada** produce formas planas a partir de piezas sin geometría de curvatura.



SigmaDEVELOP

SigmaDEVELOP acelera la creación de piezas 3D personalizadas a partir de su extensa biblioteca de formas de conductos y HVAC. El software especializado facilita el trabajo de conductos difíciles, como convertir los cortes de línea común de varias piezas en una sola pieza de corte común sin cortes.



- **Sharp Unfold Shapes** creación precisa de piezas a partir de formas sin geometría de plegado.



SigmaCTL

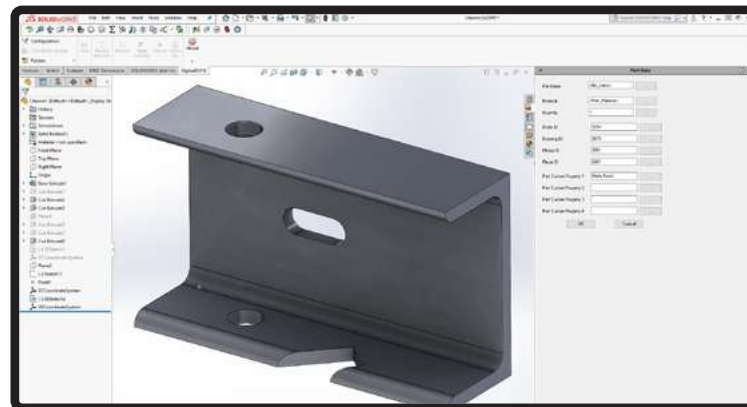
SigmaCTL crea y anida piezas cortadas a medida para tuberías, vigas y tubos. SigmaCTL reconoce automáticamente las características de los modelos 3D importados y responde a los comandos por lotes para automatizar el inventario y la lista de piezas. También se encuentran disponibles estimaciones de tiempo de corte.

- **Trueshape Nesting** de SigmaTUBE ahora agrega flexibilidad y potencia de Nesting.
- Los parámetros **Best Stick Mixed** o **Best Stick Fixed** ahora facilitan el manejo.



SigmaDSTV

SigmaDSTV SW se integra con SOLIDWORKS para crear archivos NC1 a partir de modelos nativos de SOLIDWORKS, detectando automáticamente marcas y características antes de exportar los archivos a SigmaNEST.

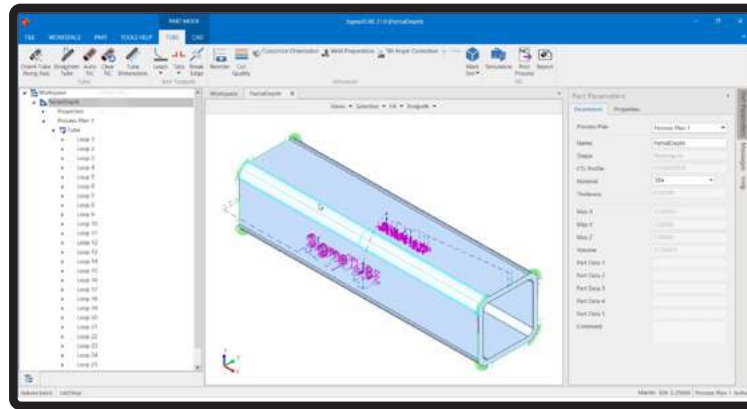


- **El mapeo de propiedades para piezas multicuerpo y multiconfiguración** ahora hace que el procesamiento de piezas sea más fácil y preciso.



SigmaTUBE

SigmaTUBE genera Nesting y código NC para el corte de tubos en máquinas láser y de plasma. Cuenta con reconocimiento inteligente de funciones, corte de corte común, compensación de cuatro ejes para máquinas sin capacidad de bisel y soporte de cinco ejes para máquinas de bisel.

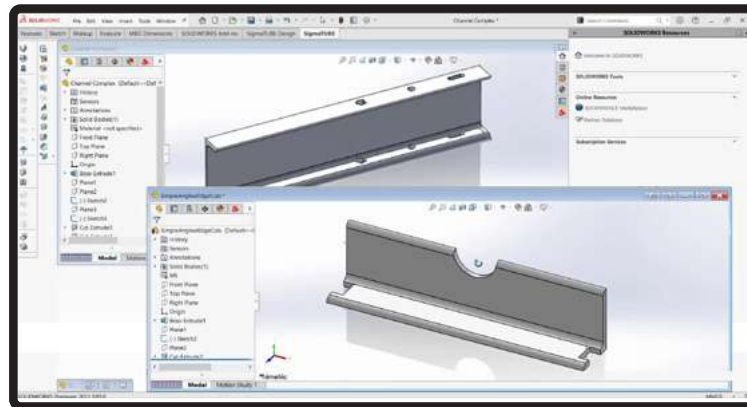


- Las nuevas funciones automatizadas incluyen **Marcado automático** para profundidad parcial/texto automático, así como **Reglas de calidad automática**.
- La compatibilidad con **tubos de sección abierta** agrega una nueva flexibilidad para la programación de tubos.



SigmaTUBE SW

El complemento SigmaTUBE SW ofrece Nesting dentro de un entorno completamente 3D de SOLIDWORKS para muchos tipos de material, incluidos vigas en T, en forma de D, triangulares y de forma libre. SigmaTUBE ofrece creación de piezas flexible, herramientas CAD y ruta de herramientas para Mazak, Trumpf, Amada y máquinas con funciones secundarias.



- **La importación DSTV** admite el formato NC1 para ángulos y vigas para Tekla y SDS.
- **Conversión de arco** para marcar estrías y **soporte de 4 ejes** para trayectorias de herramientas de sección abierta de perforación única.



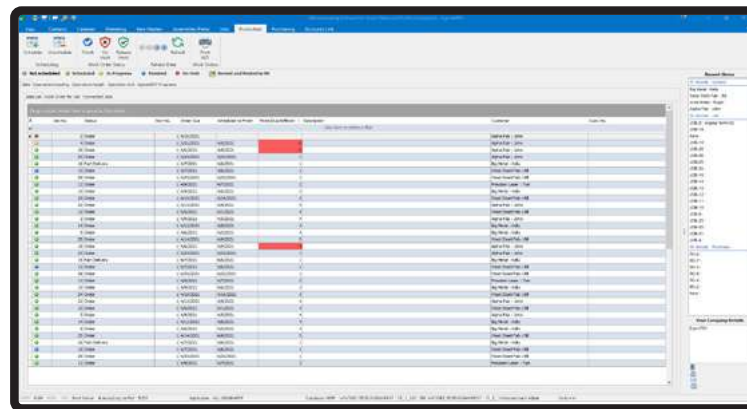
Shop Floor Control

Las soluciones de planta de SigmaTEK agilizan la producción desde el corte y la clasificación de las piezas hasta la entrega. Dotado de capacidades de seguimiento y programación dinámica, los gerentes de operaciones toman el control total de sus operaciones de manufactura esbelta.



SigmaSCHEDULE

El nuevo SigmaSCHEDULE ofrece una programación verdaderamente dinámica única en la industria de la fabricación. **Programa proyectos con programas anidados**, asignados a varias hojas y operaciones secundarias como plegado. Todas las operaciones de producción se programan según la prioridad del trabajo y la fecha de vencimiento, así como la capacidad de la máquina y las dependencias de la operación.

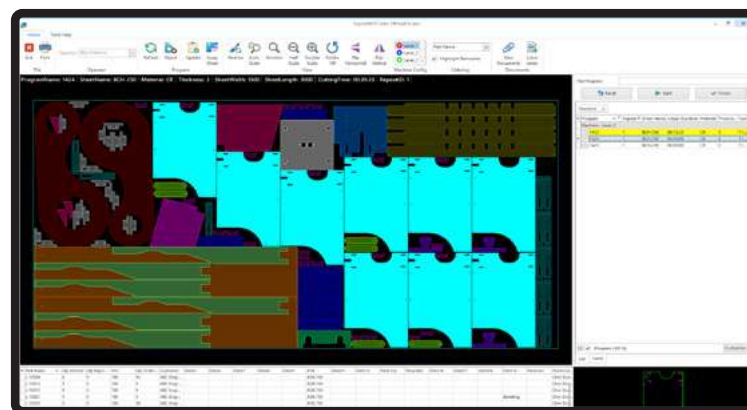


- **Programa hacia adelante** para el cronograma más rápido (lo antes posible).
- **Programa hacia atrás** desde una fecha de vencimiento fija (justo a tiempo).
- **Programa trabajos** durante la cotización para garantizar que se puedan cumplir las fechas de entrega.
- **Re programe completamente** todas las operaciones según sea necesario en cualquier momento del día.



Color Offload

Color Offload facilita la descarga y clasificación de piezas al codificar por colores las piezas anidadas de acuerdo con la orden de trabajo, la próxima operación o cualquier designación personalizada.



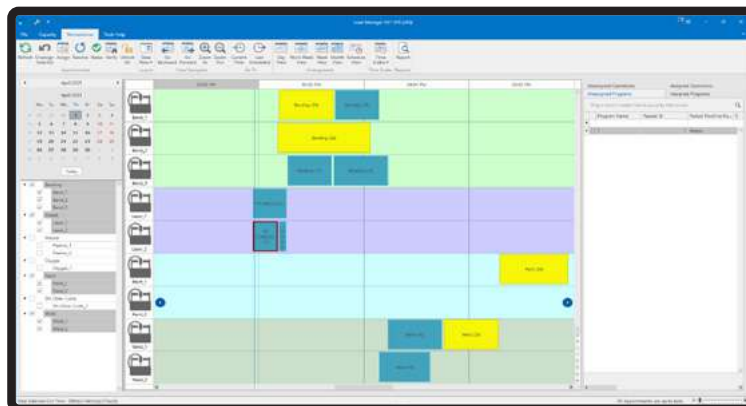
- **La integración de Color Offload** brinda a los usuarios el poder de crear automáticamente un nuevo trabajo y adjuntar documentación al reemplazar una pieza rechazada y. Estos nuevos trabajos se pueden administrar a través de SigmaMRP y SigmaQUOTE.



Load Manager

Load Manager

Load Manager ofrece programación proactiva de cargas de trabajo y asignación de máquinas a través de una interfaz de usuario intuitiva. Los programas se pueden dividir, extender, detener o reiniciar rápidamente. Con Color Offload, los horarios se actualizan en tiempo real para reflejar el estado del taller.



- **El equilibrio de carga en tiempo real** divide el trabajo de manera eficiente para las máquinas y las operaciones secundarias, al tiempo que identifica cualquier dependencia de secuencia dentro de la línea de tiempo.
- **“Resuelva” automáticamente** el programa del día actual para compensar las interrupciones, como el tiempo de inactividad de la máquina o los trabajos “calientes”, para garantizar que se cumplan las prioridades del trabajo.



Shop Floor Data Capture

Shop Floor Data Capture

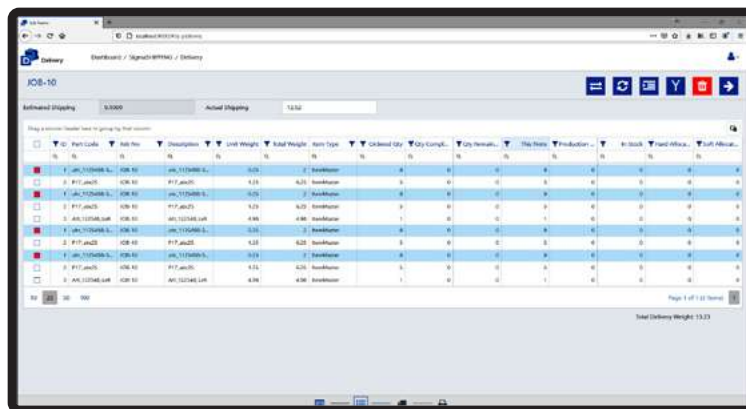
La captura de datos del taller combina datos precisos de la máquina y el operador en un sistema totalmente integrado que permite una visión clara del progreso actual del trabajo y las estadísticas de las órdenes de trabajo, los operadores y los departamentos. SFDC ahora ofrece la creación manual de remanentes, lo que permite a los usuarios reservar remanentes o cebar hojas de nuevo en el inventario.



SigmaSHIPPING

SigmaSHIPPING

La nueva aplicación de navegador SigmaSHIPPING simplifica el envío durante toda la operación mientras actualiza automáticamente SigmaMRP. Acceda a los datos de envío pertinentes a través de cualquier teléfono inteligente o tableta sin mostrar detalles financieros como el costo y el precio.

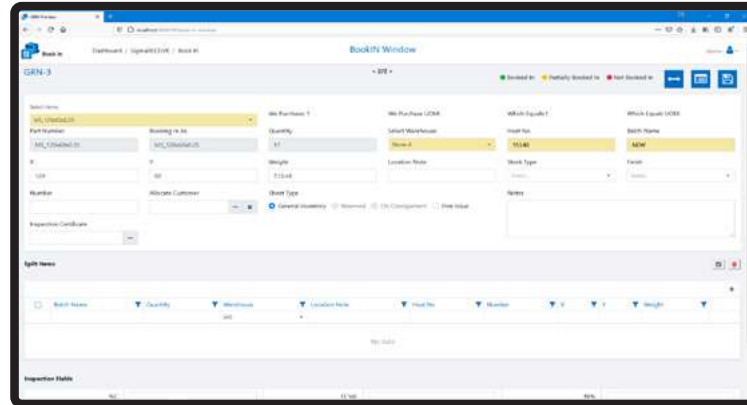


- **Realice un seguimiento** de los envíos salientes y agregue el peso y el precio de envío precisos.
- **Divida las entregas** según los límites permitidos de peso de los paquetes.
- **Cree notas e imprima albaranes** para envíos y despachos.



SigmaRECEIVE

La nueva aplicación de navegador SigmaRECEIVE funciona en cualquier dispositivo móvil para simplificar la recepción de envíos y la reserva en el inventario mientras actualiza automáticamente su sistema MRP/ERP. Los usuarios pueden recibir envíos de acuerdo con la orden de compra a través de cualquier teléfono inteligente o tableta sin mostrar detalles financieros como el costo y el precio.



- **Revise y registre** el material real recibido y registrado en el inventario.
- **Crear GRN** (notas de mercancías recibidas).
- **Registrar el material en el inventario** con notas sobre la ubicación, el número de colada, etc.
- **Reserva de stock** para clientes.

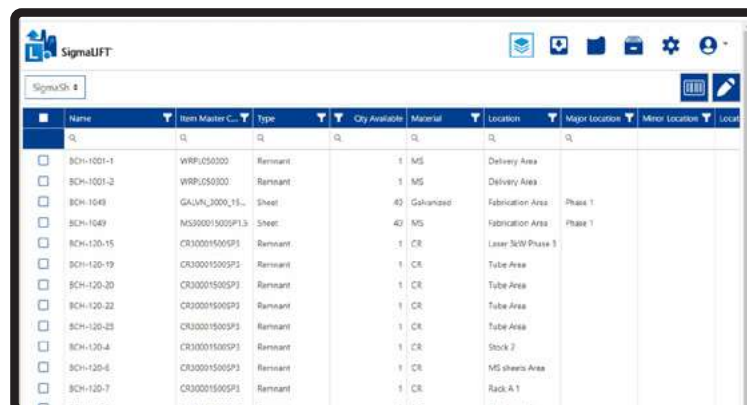


SigmaPACK

SigmaPACK simplifica la logística al brindar a los usuarios un control total sobre el empaquetado, el etiquetado y el seguimiento del trabajo de las piezas. Recupere rápidamente la información de empaque y entrega, como el peso de las piezas, la fecha de entrega y la dirección del cliente de la fuente. El estado del trabajo se actualiza automáticamente durante el envío con el escaneo de códigos de barras.

SigmaLIFT

La aplicación de navegador SigmaLIFT funciona en cualquier dispositivo móvil o tableta para gestionar fácilmente el movimiento de existencias durante las operaciones. Los usuarios pueden transferir existencias entre ubicaciones, entregar los materiales de la lista de cortes a la estación de trabajo adecuada y trasladar los envíos a la carta.



- La interfaz fácil de usar permite el **escaneo de códigos de barras** en toda la aplicación para un rastro sin papel que está completamente integrado con la plataforma SigmaSUITE.



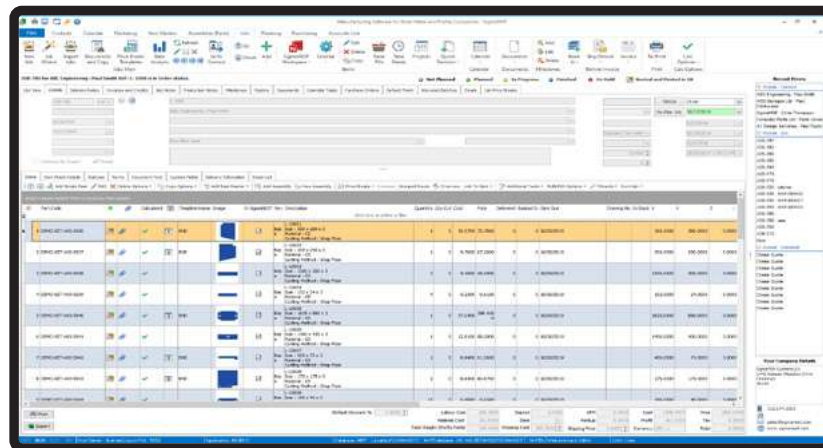
Integración de sistemas ERP

SigmaSUITE continúa cerrando el ciclo de la conectividad de fabricación con el objetivo de "The Connected Shop": programación, cotización y logística informada por inteligencia de anidamiento. El objetivo de la Tienda Conectada es unir CRM, Pedidos, Inventario, Producción, Entrega y Contabilidad.

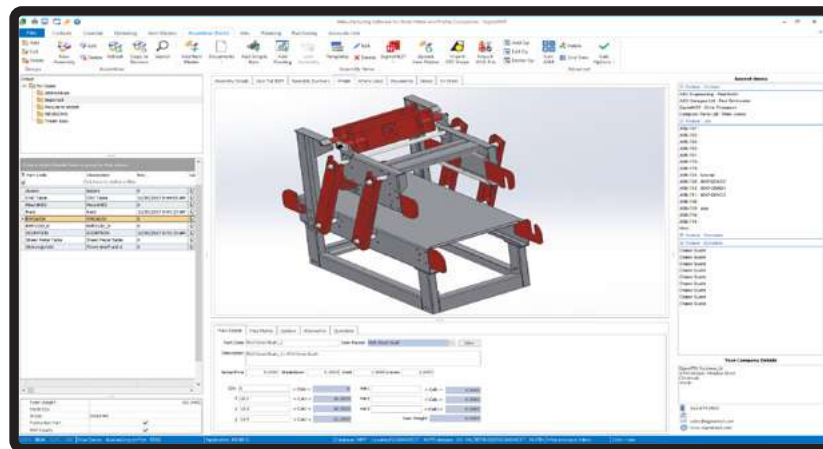


SigmaMRP

SigmaMRP ofrece una planificación integral de los recursos de fabricación que está completamente integrada con todos los productos y la base de datos de SigmaNEST. Los usuarios pueden controlar las funciones críticas del trabajo en cada etapa de la producción: inventario, cotización, orden de trabajo, fabricación, entrega, facturación.



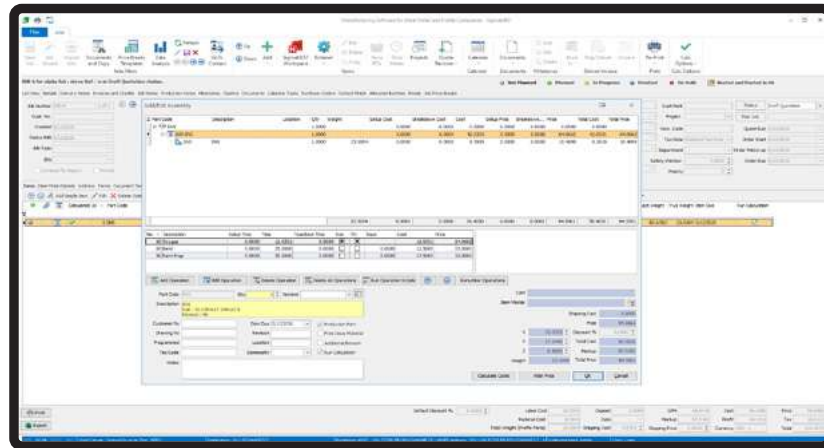
- **Mayor visibilidad y control** con comentarios mejorados del piso de producción durante todo el flujo de trabajo.
- **La integración completa** entre los productos Business Systems y Shop Floor crea un circuito cerrado de control en el que cada operación informa a la siguiente.





SigmaQUOTE

SigmaQUOTE aprovecha los datos de SigmaMRP y SigmaNEST para proporcionar cotizaciones rápidas y precisas, gestionar los datos de los clientes y convertir las cotizaciones en órdenes de trabajo. El flujo de trabajo bidireccional permite una flexibilidad total para modificar sin problemas los parámetros de piezas y proyectos.

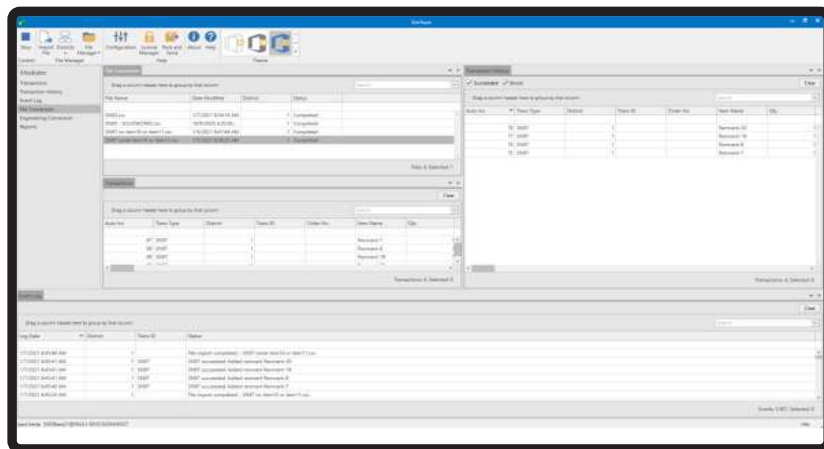


- Se han agregado **niveles de precios** para recompensar a los mejores clientes y estandarizar las cotizaciones.
- Los controles adicionales incluyen la capacidad de **añadir un marcado para materiales** u operaciones específicos y de **aplicar fácilmente promociones por tiempo limitado**.
- **Programa con anticipación durante la cotización** para asegurarse de que el proyecto se pueda cumplir antes.



SimTrans

El administrador de transacciones SimTrans vincula el conjunto de productos SigmaNEST con otros sistemas comerciales, automatizando cualquier número de procesos y notificando cuando se completa cada tarea. Los usuarios pueden aprovechar la automatización de SimTrans para importar, transformar, crear o cargar piezas, manipular pedidos o actualizar el inventario en tiempo real.



- Ahora rediseñado **para procesamiento paralelo ultrarrápido**.
- Un **nuevo centro de comando de usuario** cuenta con ventanas de visualización acoplables, una interfaz intuitiva para una configuración rápida.
- **Imprimir informes operativos** para una mejor grabación y comunicación del equipo.

Soluciones de software inteligentes que permiten a nuestros clientes fabricar el futuro

CAMBRIO es un innovador CAD / CAM líder en las industrias de fabricación, fabricación de herramientas y mecanizado de producción a través de tres marcas sólidas con Cimatron, GibbsCAM y SigmaNEST. La amplia cartera de productos ofrece un conjunto diverso de soluciones de software de mecanizado y diseño SMART de extremo a extremo que ayudan a nuestros clientes a expandir su potencial e impulsar el futuro de la fabricación. Con más de tres décadas de sólida historia de

fabricación, un enfoque independiente de la máquina y amplias capacidades de integración, capacitamos de manera única a los clientes en todos los principales sectores de la industria. Con sede en Cincinnati, Ohio, y con el respaldo de oficinas en América, Europa y Asia, nuestro enfoque en el cliente se ejemplifica en un equipo mundial de profesionales consultores y expertos en productos con experiencia. Más información está disponible en www.cambrio.com



AraWorks, S.L. | <https://araworks.es> | contacto@araworks.es | vgonzalez@araworks.es